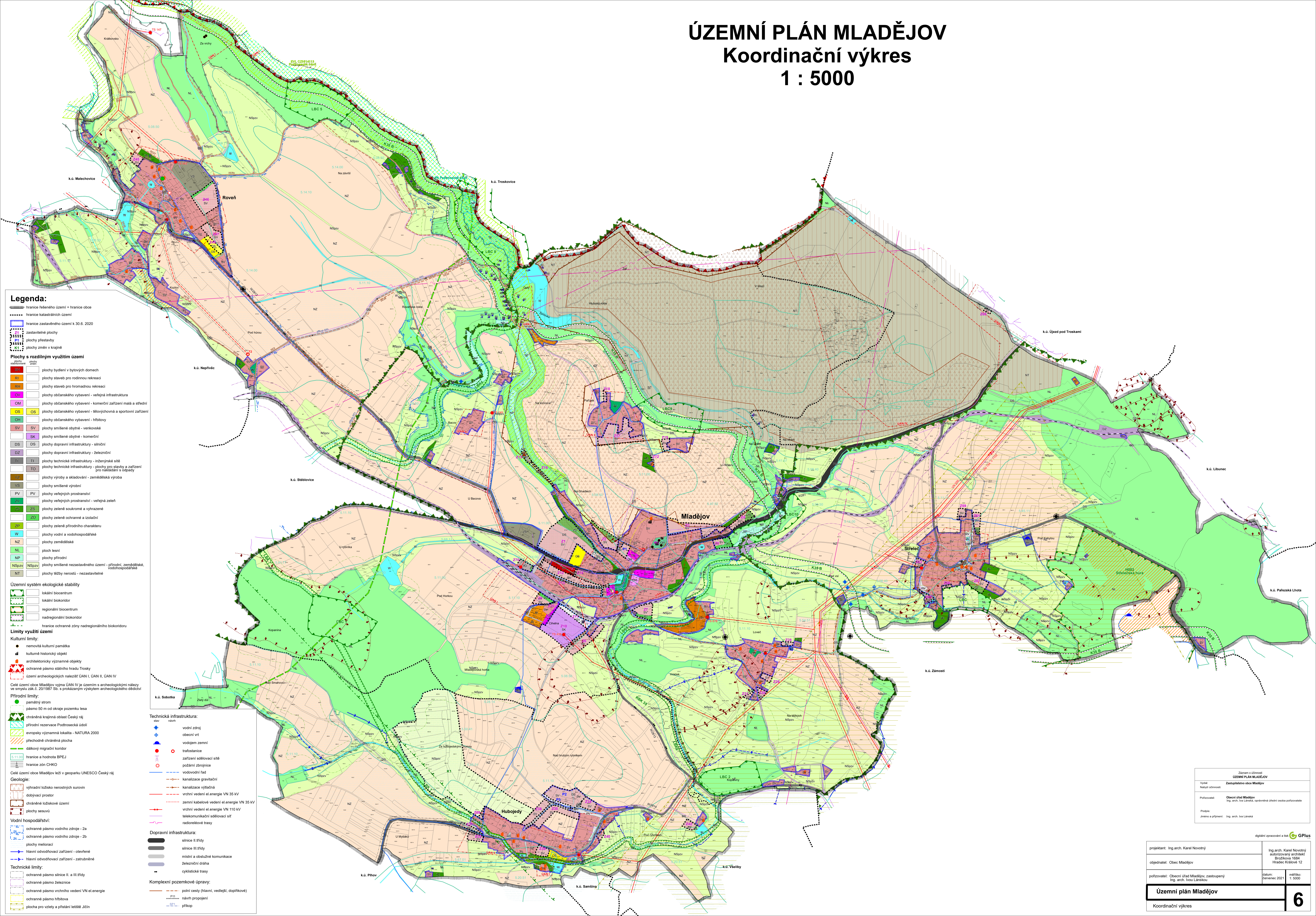


ÚZEMNÍ PLÁN MLADĚJOV  
Koordinační výkres  
1 : 5000



Legenda:

- hranice řešeného území = hranice obce  
hranice katastrálních území  
hranice zastavěného území k 30.6. 2020  
zastavěné plochy  
plochy přestavby  
plochy změn v krajině
- Plochy s rozdílným využitím území**
- |       |   |
|-------|---|
| RS    | plachy bydlení v bytových domech  |
| RI    | plachy staveb pro rodinnou rekreaci   |
| RII   | plachy staveb pro hromadnou rekreaci  |
| OV    | plachy občanského vybavení - veřejná infrastruktura                                   |
| OM    | plachy občanského vybavení - komerční zařízení malá a střední                         |
| OS    | plachy občanského vybavení - tělovýchovná a sportovní zařízení                        |
| OH    | plachy občanského vybavení - hřbitovy   |
| SV    | plachy smíšené obytné - venkovské   |
| SK    | plachy smíšené obytné - komerční  |
| DS    | plachy dopravní infrastruktury - silniční   |
| DZ    | plachy dopravní infrastruktury - železniční   |
| TI    | plachy technické infrastruktury - inženýrské sítě                                     |
| TC    | plachy technické infrastruktury - plochy pro stavby a zařízení pro nakládání s odpady |
| VC    | plachy výroby a skladování - zemědělská výroba  |
| VS    | plachy smíšené výrobní  |
| PV    | plachy veřejných prostranství   |
| ZV    | plachy veřejných prostranství - veřejná zelen   |
| ZSV   | plachy zelené soukromé a vyhrazené  |
| ZP    | plachy zelené ochranné a izolační   |
| ZP    | plachy zelené přírodního charakteru   |
| W     | plachy vodní a vodohospodářské  |
| NZ    | plachy zemědělské   |
| NL    | plachy lesní  |
| NP    | plachy přírodní   |
| NSpav | plachy smíšené nezastavěného území - přírodní, zemědělské, vodohospodářské            |
| NT    | plachy těžby nerostů - nezastavěné  |
- Územní systém ekologické stability**
- |  |   |
|--|---|
|  | lokální biocentrum                                |
|  | lokální biokoridor                                |
|  | regionální biocentrum                             |
|  | nadregionální biokoridor                          |
|  | hranice ochranné zóny nadregionálního biokoridoru |
- Limity využití území**
- Kulturní limity:**
- nemovitá kulturní památka
  - kulturně historický objekt
  - architektonicky významné objekty
  - ochranné pásmo státního hradi Trosky
  - území archeologických nálezů ÚAN I, ÚAN II, ÚAN IV
- Celé území obce Mladějov výmra ÚAN IV je územím s archeologickými nálezky ve směru zák.č. 201/1987 Sb. s prokázaným výskytém archeologické dědictví
- Přírodní limity:**
- památný strom
  - pásmo 50 m od okraje pozemku lesa
  - chráněná krajinná oblast Český ráj
  - přírodní rezervace Podtrosecká údolí
  - evropsky významná lokalita - NATURA 2000
  - přechodné chráněná plocha
  - dálkový migrační koridor
  - hranice a hodnota BPEJ
  - hranice zón CHKO
- Celé území obce Mladějov leží v geoparku UNESCO Český ráj
- Geologie:**
- výhradní ložisko nerostných surovin
  - dobyvací prostor
  - chráněné ložiskové území
  - plachy sesuvů
- Vodní hospodářství:**
- ochranné pásmo vodního zdroje - 2a
  - ochranné pásmo vodního zdroje - 2b
  - plachy meliorací
  - hlavní odvodňovací zařízení - otevřené
  - hlavní odvodňovací zařízení - zatrubněné
- Technické limity:**
- ochranné pásmo silnice II. a III. třídy
  - ochranné pásmo železnice
  - ochranné pásmo vrchního vedení VN el energie
  - ochranné pásmo hřbitova
  - plachy pro vzlety a přistání letadel, letiště
- Technická infrastruktura:**
- |      |   |
|------|---|
| stav | návrh                                     |
|      | vodní zdroj                               |
|      | obecní vrt                                |
|      | vodovým zemní                             |
|      | trafostanice                              |
|      | zařízení sdělovací sítě                   |
|      | požární zbrojnice                         |
|      | vodovodní řád                             |
|      | kanalizace gravitační                     |
|      | kanalizace výtlačná                       |
|      | vrchní vedení el.energie VN 35 kV         |
|      | zemní kabelové vedení el.energie VN 35 kV |
|      | vrchní vedení el.energie VN 110 kV        |
|      | telekomunikační sdělovací síť             |
|      | radioreleové trasy                        |
- Dopravní infrastruktura:**
- |  |                              |
|--|------------------------------|
|  | silnice II. třídy            |
|  | silnice III. třídy           |
|  | místní a obslužná komunikace |
|  | železniční dráha             |
|  | cyklistické trasy            |
- Komplexní pozemkové úpravy:**
- |  |   |
|--|---|
|  | polní cesty (hlavní, vedlejší, doplňkové) |
|  | návrh propojení                           |
|  | příkop                                    |

Zároveň s územním ÚZEMNÍ PLÁN MLADĚJOV	
Vypracoval: Název územního:	Zastupitelstvo obce Mladějov
Pořizovatel:	Obecní úřad Mladějov Ing. arch. Ivo Lánská, oprávněná úřední osoba pořizovatele
Podpis: Jednatel a příjemce:	Ing. arch. Ivo Lánská

projektant: Ing. arch. Karel Novotný		Ing. arch. Karel Novotný autORIZOVANÝ architekt Brožíkova 1664 Hradec Králové 12	
objednatel: Obec Mladějov		datum: červenec 2021	
pořizovatel: Obecní úřad Mladějov, zastoupený Ing. arch. Ivo Lánskou		mřítko: 1 : 5000	
Územní plán Mladějov		6	
Koordinační výkres			